

PRANCHA:

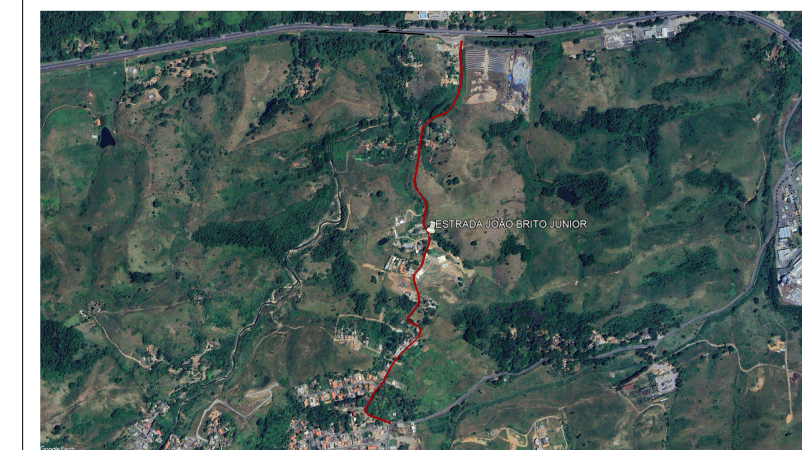
07/11

PLANTA DE PAVIMENTAÇÃO

SECRETARIA MUNICIPAL DE OBRAS, URBANISMO E HABITAÇÃO

SECRETARIA MUNICIPAL DE OBRAS, URBANISMO E HABITAÇÃO

Ser. de Obras e Desenv. Urbano  
Prefeitura Municipal de Pirai  
Aprova. em 11/11/2025  
Processo nº \_\_\_\_\_ de \_\_\_\_\_  
Fls. 01  
F. de Souza Coelho  
Ag. Adm. Mat: 5981  
Arquiteto e Urbanista  
CAU A110931-8



ENG.º CIVIL JOÃO DE PAULA JUNIOR - CREA Nº46971-D - AUTOR DO PROJETO  
GERENTE DE GESTÃO ESTRATÉGICA

ALEXSANDRO SENA SILVA  
SECRETÁRIO DE OBRAS, URBANISMO E HABITAÇÃO

TABELA DAS DIMENSÕES QUANTITATIVAS   PAVIMENTAÇÕES									
	PAVIMENTAÇÃO ASFÁLTICA				DEMOLIÇÃO DE CONCRETO SIMPLES (Calçada)	CONSTRUÇÃO DE CALÇADA	EMBOCADURA	REALOCAÇÃO DE POSTE	GUARDA-CORPO
TRECHO	EXTENSÃO (m)	LARGURA (m)	DEMOLIÇÃO DE CBUQ ( m²)	ÁREA PAVIMENTADA ( m²)	ÁREA ( m²)	ÁREA ( m²)	ÁREA ( m²)	UNIDADE (un)	EXTENSÃO (m)
TRECHO I	1.026,83m	5,80 a 6,80m	2567,10m²	6.247,35m²	922,62m²	2.065,27m²	613,03 m²	aprox. 14	59,00m
TOTAL	1.026,83m	5,80 a 6,80m	2567,10m²	6.247,35m²	922,62m²	2065,27m²	613,03 m²		